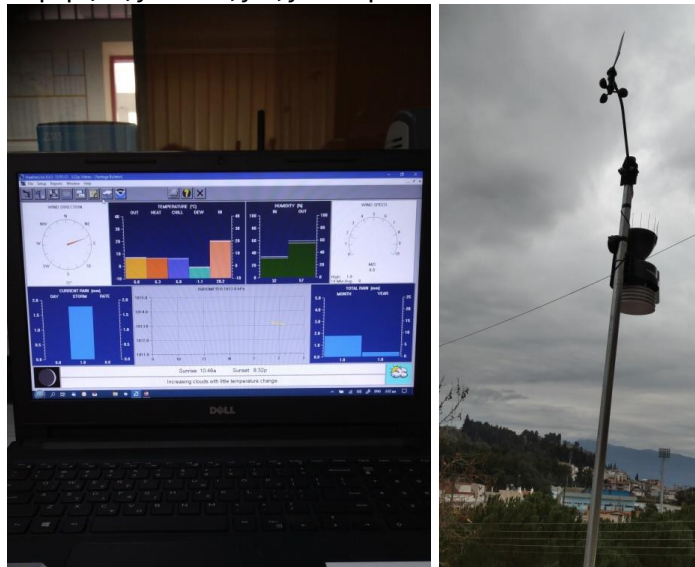


## ΕΓΚΑΤΑΣΤΑΣΗ ΜΕΤΕΩΡΟΛΟΓΙΚΟΥ ΣΤΑΘΜΟΥ ΣΤΟ 4<sup>ο</sup> Γ.Ε.Λ. ΛΑΜΙΑΣ ΣΤΟ ΠΛΑΙΣΙΟ ΤΟΥ ΠΡΟΓΡΑΜΜΑΤΟΣ ERASMUS+ «E.U.R.E.K.A.»

Στο 4<sup>ο</sup> Γ.Ε.Λ. ΛΑΜΙΑΣ, την Παρασκευή, 15.01.2021, εγκαταστάθηκε επαγγελματικός μετεωρολογικός σταθμός για τις ανάγκες του προγράμματος Erasmus+ «E.U.R.E.K.A.».

Το σχολείο μας συμμετέχει στο πρόγραμμα ως εταίρος με σχολεία και πανεπιστημιακά και μη ιδρύματα από τη Γαλλία (συντονίστρια χώρα), την Ελλάδα, την Ιταλία και την Τουρκία. Οι μετεωρολογικοί σταθμοί (που εγκαταστάθηκαν ήδη) θα καταστήσουν δυνατή την ανάλυση των μικρο-κλιματικών διακυμάνσεων των περιοχών αναφοράς και τη λεπτομερή εξέταση της εξελικτικής διαδικασίας των καιρικών συνθηκών της Μπαστίας (Γαλλία), της Ρώμης (Ιταλία), της Λαμίας (Ελλάδα) και της Αττάλειας (Τουρκία) επιτρέποντας την ταυτόχρονη επεξεργασία τάσεων σε τέσσερα διαφορετικά μέρη της λεκάνης της Μεσογείου.



Εκτός από την καταγραφή των τρεχόντων δεδομένων καιρού, αυτοί οι σταθμοί θα παρέχουν δεδομένα που θα συγκριθούν με τα δεδομένα που καταγράφηκαν από το 1961 έως το 1990. Αυτή η μελέτη θα επιτρέψει στους/στις μαθητές/ήτριες να γνωρίσουν την επιστημονική προσέγγιση για την κατανόηση της κλιματικής αλλαγής μέσω της παρακολούθησης των ατμοσφαιρικών συνθηκών. Οι μαθητές/ήτριες θα μάθουν όχι μόνο να καταγράφουν διαφορετικούς τύπους δεδομένων που θα τα χρησιμοποιήσουν για να εκπονήσουν τεχνική έκθεση με αυστηρή επιστημονική προσέγγιση (μέσω ανάλυσης GIS), αλλά και τη δομή ενός συστήματος συνεχούς παρακολούθησης.

Επιπρόσθετα τα δεδομένα που θα συλλέγονται από τους μετεωρολογικούς σταθμούς (πραγματικά δεδομένα) θα συγκριθούν με θεωρητικά δεδομένα που θα έπρεπε να καταγραφούν σε περίπτωση μη επίδρασης της κλιματικής αλλαγής. Η διαδικασία αυτή θα είναι μια απόδειξη της αξίας της επιστημονικής μεθόδου. Η επιστημονική προσέγγιση θα ενισχυθεί επίσης με συνεντεύξεις με πολίτες/δημότες και με δεδομένα από νοσοκομεία, ιατρικές δομές και επιστημονικά ερευνητικά κέντρα προκειμένου να διερευνηθεί εάν υπάρχει σχέση μεταξύ ασθενειών και επιπέδου ατμοσφαιρικής ρύπανσης που καταγράφονται στις στοχευμένες περιοχές του έργου (Λαμία, Ρώμη, Μπαστία, Αττάλεια).

Τις προσεχείς εβδομάδες η ομάδα εκπαιδευτικών του προγράμματος που αποτελείται από τον Διευθυντή του σχολείου, κ. Οδυσσέα Γκοτζαμάνη και τους/τις καθηγητές/ήτριες κ. Λεμονιά Ραχιώτου, κ. Αριστέα Παπασταθοπούλου, κ. Δημήτρη Καραθάνο και κ. Μαγδαληνή Θωμά θα επιμορφωθούν από καθηγητές του Πανεπιστημίου Σαπιέντζα της Ρώμης για να καθοδηγήσουν στη συνέχεια τους μαθητές και τις μαθήτριες για την βέλτιστη δυνατή επίτευξη των τιθέμενων στόχων.

Ο Διευθυντής

Οδυσσέας Γκοτζαμάνης  
φιλόλογος